

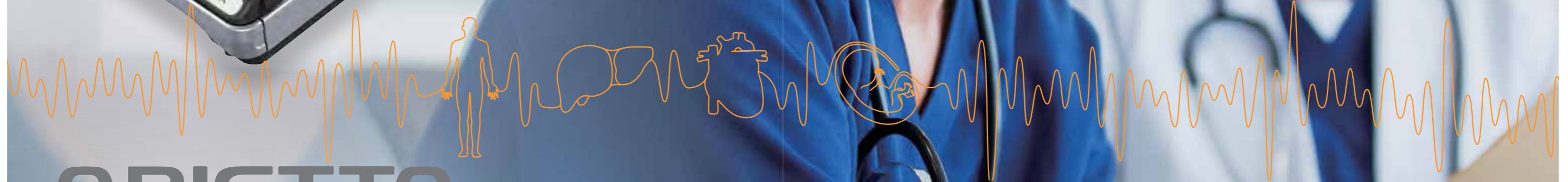
**HITACHI**  
Inspire the Next

# ARIETTA Prologue



Movilidad al alcance de los dedos

Performance | Operability | Compact Design



# ARIETTA Prologue

ARIETTA Prologue proporciona un acceso rápido a las imágenes de diagnóstico para una amplia gama de aplicaciones. Gracias a su funcionamiento simple e intuitivo, ARIETTA Prologue cumple la función esencial de un ecógrafo portátil y aporta los beneficios clínicos de la ecografía de diagnóstico en nuevas áreas de la atención sanitaria. El diseño y facilidad de uso del ARIETTA Prologue se ha evaluado de forma exhaustiva para proporcionar un rendimiento adecuado como ecógrafo de última generación que se adapta a los requisitos del usuario y al entorno de funcionamiento.



# Diseño compacto y alta movilidad

ARIETTA Prologue cuenta con un diseño portátil. Su uso se puede ampliar combinándolo con el carrito o la bandeja de sondas.



Espacio adecuado para la exploración incluso en la sala de hospital más pequeña. Los pacientes pueden sentirse cómodos.



## Un estilo versátil

ARIETTA Prologue se puede utilizar en diferentes entornos:

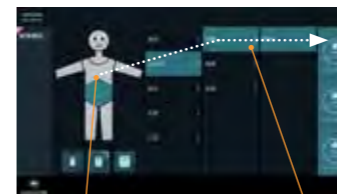
- Sala de reconocimiento – ortopedia
- Sala de curas – anestesiología
- Sala de urgencias
- Consultorio
- Planta
- Visitas a domicilio
- Exploraciones portátiles

# Funcionamiento inteligente y completo

ARIETTA Prologue, con control completo desde el panel táctil, es una herramienta de exploración disponible en el lugar y en el momento que lo necesite. No requiere una configuración complicada.

## Diagnóstico rápido y preciso con un funcionamiento intuitivo. Mejora de la eficacia de exploración.

### CONFIGURACIÓN INTELIGENTE



Seleccione la parte del cuerpo adecuada y el tamaño corporal del paciente.

Seleccione la región y el órgano de estudio.

Realice la exploración usando una opción preestablecida óptima.

Región de exploración, tamaño corporal del paciente: se selecciona automáticamente la configuración ideal usando esta secuencia sencilla de gestos y controles táctiles.

### TRANSFERENCIA DE LA CONFIGURACIÓN ANTERIOR

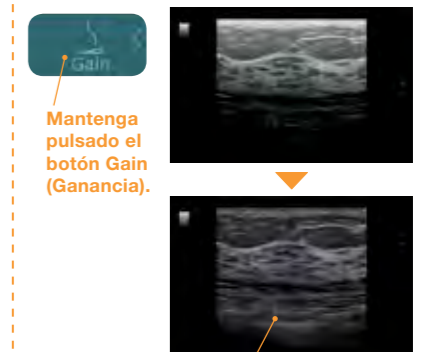


Seleccione una imagen anterior.

Inicie la exploración usando los parámetros de la imagen seleccionada.

Seleccione una imagen adquirida previamente y el sistema se ajustará a la misma configuración de exploración, lo cual tiene un valor incalculable para los estudios de seguimiento.

### OPTIMIZADOR DE IMAGEN



Mantenga pulsado el botón Gain (Ganancia).

Se optimiza la ganancia de la imagen.

La imagen se puede mejorar con solo pulsar un botón. Se optimiza la ganancia del modo B, la posición inicial y el rango de velocidad en el modo PW.

## Tablet-US

ARIETTA Prologue utiliza un panel totalmente táctil para conseguir un funcionamiento sencillo e intuitivo.



AJUSTE DE GANANCIA

CAMBIO EN EL RANGO DE PROFUNDIDAD

PUNTO FOCAL  
ZOOM

## Modo de pantalla completa

La imagen se amplía, lo que permite una observación detallada.



MODO NORMAL



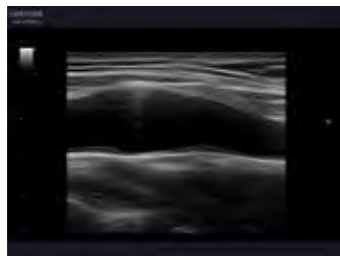
MODO DE PANTALLA COMPLETA

# Imágenes de alta calidad

Incluso con su estuche compacto, ARIETTA Prologue utiliza las mismas tecnologías de procesamiento de imágenes que normalmente se reservan para los sistemas de alta gama.

**La calidad de imagen superior permite una rigurosa exploración de diagnóstico.**

### IMÁGENES COMPUESTAS ESPACIALES (SCI)



Transmisión de haces en múltiples direcciones para reducir los artefactos. Los límites del tejido se pueden visualizar con claridad.

### PROCESAMIENTO ADAPTATIVO DE LA IMAGEN (AIP)



Reduce el ruido granular y enfatiza los bordes. Se obtiene la imagen de la estructura tisular con claridad, lo cual facilita la interpretación de las imágenes.

### PROCESAMIENTO DE LAS IMÁGENES SATINADAS (SIP)



Un filtro adaptativo de imágenes que aumenta la mejora del borde y la resolución de contraste, de modo que proporciona bordes de tejido nítidos y tejido parenquimatoso detallado.

## Características avanzadas

ARIETTA Prologue está equipado con funciones que mejoran la eficacia y ofrecen diagnóstico rápido y preciso.

### eFLOW



Proporciona mejor delineación entre el tejido y el flujo sanguíneo que el Doppler Color convencional. Incluso se puede obtener imagen de flujo de baja velocidad con alta sensibilidad.

### INTENSIDAD DE LA AGUJA (NE)



Tecnología destinada a mejorar la visualización de la aguja, lo que aumenta la seguridad y la precisión de la biopsia y de otros procedimientos intervencionistas.

### MEDICIÓN DE IMT AUTOMÁTICA\*

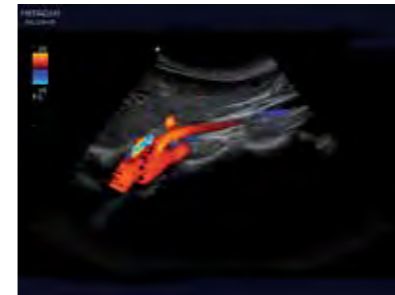


Trazado automático de la capa íntima del vaso con una visualización de su espesor medio. Proporciona una evaluación del riesgo que el paciente tiene de sufrir una enfermedad cardiovascular.

# Amplia gama de aplicaciones

ARIETTA Prologue es compacto y portátil, y está diseñado para su uso en una gran variedad de aplicaciones de análisis de diagnóstico inmediato.

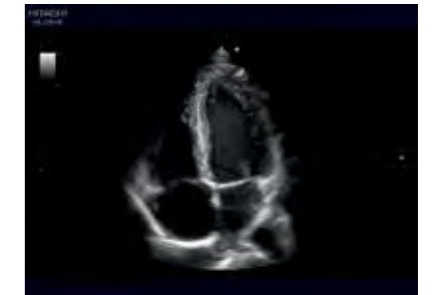
## Galería de imágenes



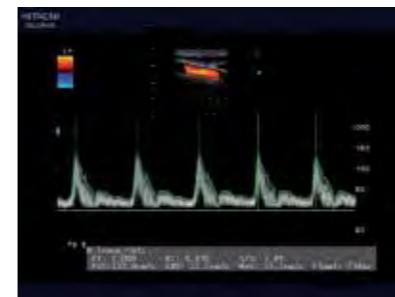
Aorta abdominal con ramificaciones



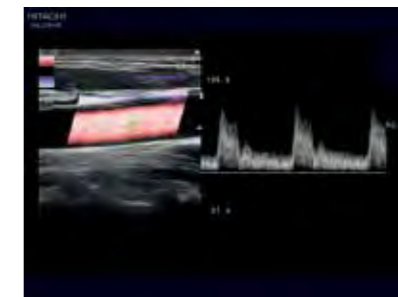
Vesícula biliar



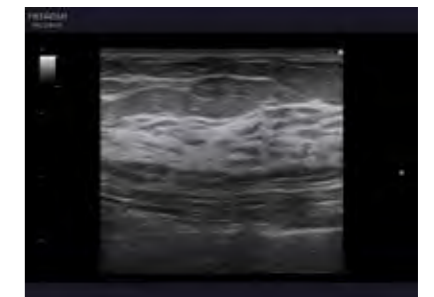
Visualización de las 4 cavidades cardíacas



Trazado automático Doppler



Arteria carótida primitiva



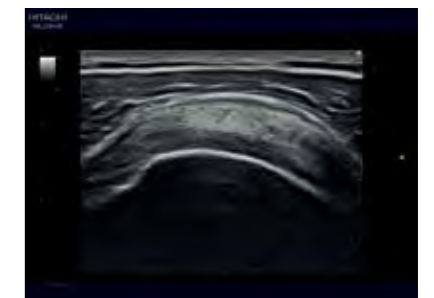
Glándula mamaria



Perfil fetal



Vista sagital del útero



Manguito de los rotadores

# ARIETTA Prologue



- ARIETTA es una marca comercial registrada o marca comercial de Hitachi, Ltd.
- Hitachi Ltd. se reserva el derecho de realizar cambios en las especificaciones y funciones mostradas aquí, o de interrumpir la fabricación del producto descrito en cualquier momento sin previo aviso.
- Los componentes estándar y los artículos opcionales varían en función del país.

Fabricado y distribuido por

 **Hitachi, Ltd.**

2-16-1, Higashi-Ueno, Taito-ku, Tokyo, 110-0015, Japón

Proveedor en Europa

 **Hitachi Medical Systems Europe Holding AG**

Sumpfstrasse 13, 6300 Zug, Suiza  
[www.hitachi-medical-systems.com](http://www.hitachi-medical-systems.com)